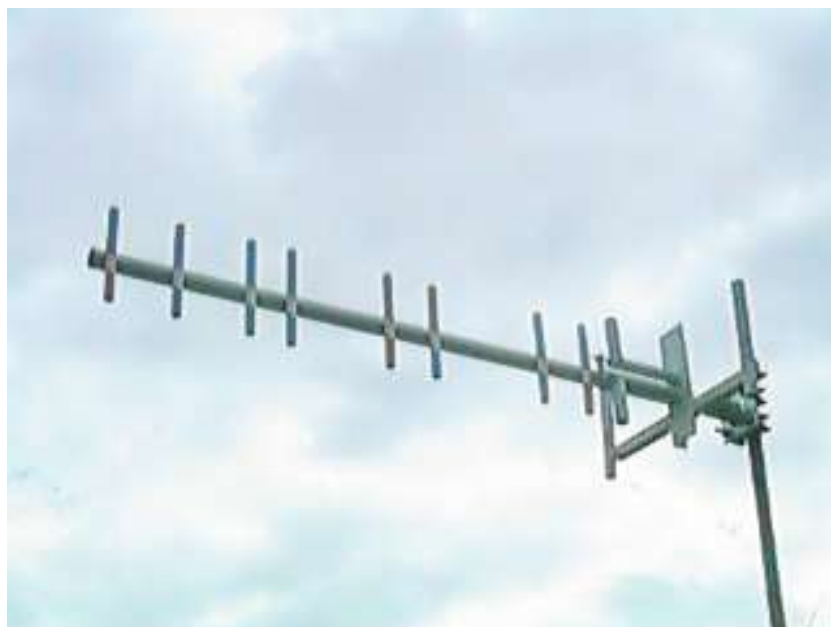


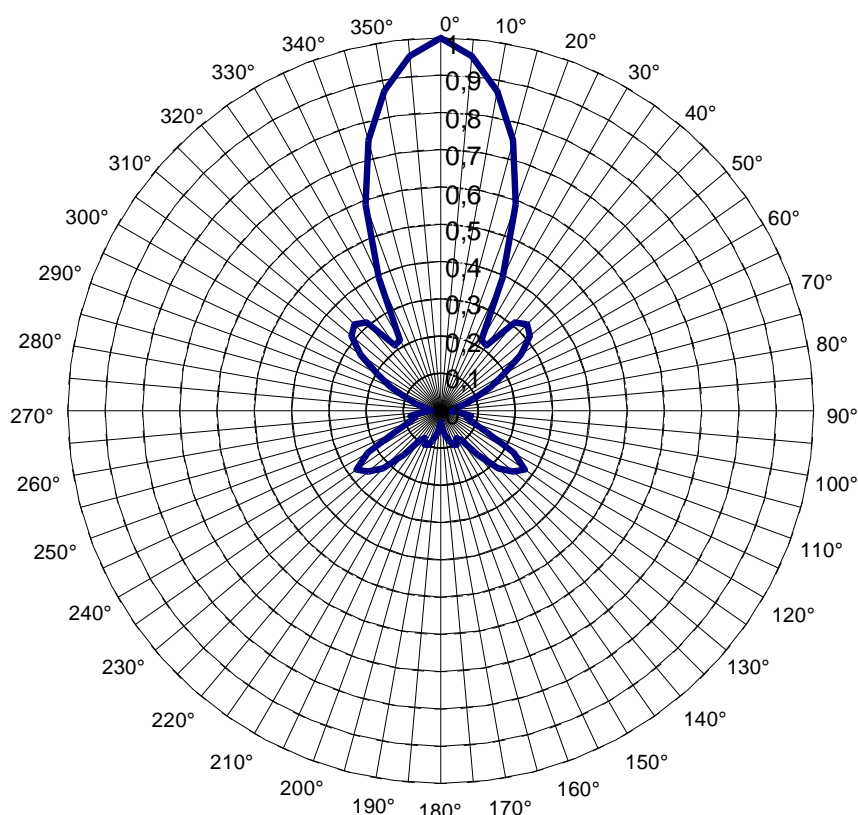
Antena para Yagi celular – 13 dBi



Características Técnicas

Faixa de Frequência	824 - 896 MHz
Ganho	13 dBi
Relação F / C	Melhor que 20 dB
VSWR	1,13
Ângulo de ½ pot. horizontal	34°
Ângulo de ½ pot. vertical	35°
Conector	N Fêmea
Imp. De entrada	50 ohms
Potência Máxima	100 Watts
Peso	0,828 Kg
Ventos de	160 Km / h
Comprimento	1 m

Yagi para celular - 13 dBi
Horizontal - Ângulo de ½ pot.: 34°



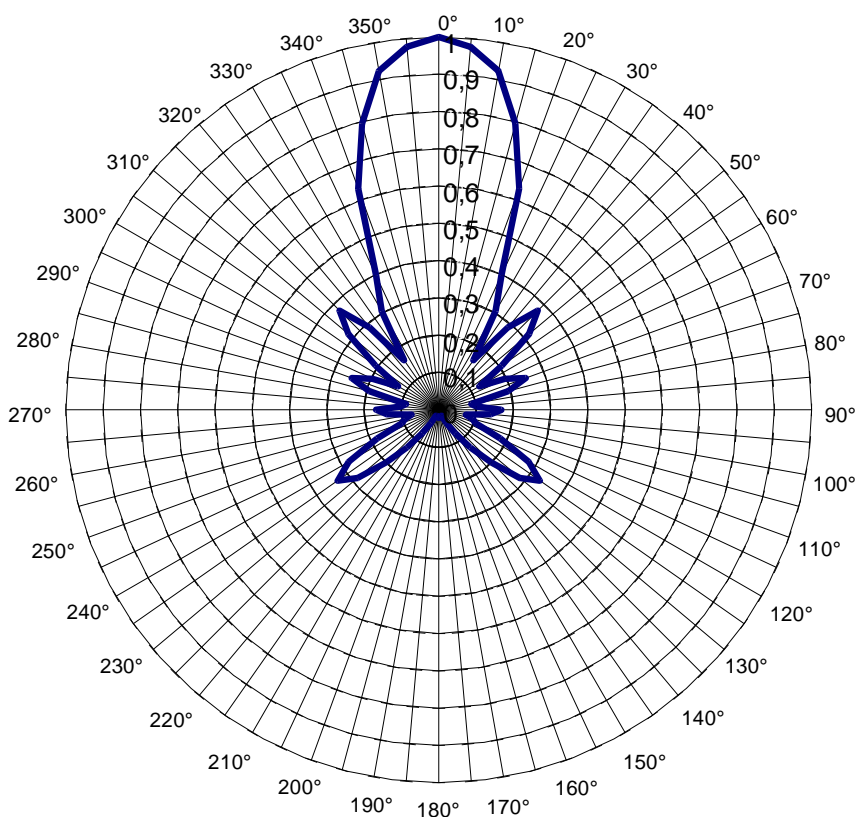
Graus	E/Emax	(dB)	(%)
0°	1	0	100,00%
5°	0,95	-0,4	91,20%
10°	0,87	-1,2	75,86%
15°	0,75	-2,5	56,23%
20°	0,59	-4,6	34,67%
25°	0,39	-8,1	15,49%
30°	0,22	-13,2	4,79%
35°	0,21	-13,4	4,57%
40°	0,31	-10,2	9,55%
45°	0,33	-9,7	10,72%
50°	0,31	-10,1	9,77%
55°	0,26	-11,6	6,92%
60°	0,19	-14,2	3,80%
65°	0,15	-16,7	2,14%
70°	0,09	-20,5	0,89%
75°	0,07	-23,4	0,46%
80°	0,04	-28,4	0,14%
85°	0,04	-28,8	0,13%

Graus	E/Emax	(dB)	(%)
90°	0,03	-31,9	0,06%
95°	0,05	-26,1	0,25%
100°	0,08	-21,7	0,68%
105°	0,07	-22,9	0,51%
110°	0,09	-20,9	0,81%
115°	0,13	-17,4	1,82%
120°	0,23	-12,9	5,13%
125°	0,28	-11,2	7,59%
130°	0,25	-11,9	6,46%
135°	0,22	-13,2	4,79%
140°	0,15	-16,2	2,40%
145°	0,1	-20,4	0,91%
150°	0,09	-21,4	0,72%
155°	0,1	-19,9	1,02%
160°	0,1	-20,2	0,95%
165°	0,08	-21,7	0,68%
170°	0,07	-23,6	0,44%
175°	0,05	-26,1	0,25%

Graus	E/Emax	(dB)	(%)
180°	0,03	-29,7	0,11%
185°	0,05	-26,1	0,25%
190°	0,07	-23,6	0,44%
195°	0,08	-21,7	0,68%
200°	0,1	-20,2	0,95%
205°	0,1	-19,9	1,02%
210°	0,09	-21,4	0,72%
215°	0,1	-20,4	0,91%
220°	0,15	-16,2	2,40%
225°	0,22	-13,2	4,79%
230°	0,25	-11,9	6,46%
235°	0,28	-11,2	7,59%
240°	0,23	-12,9	5,13%
245°	0,13	-17,4	1,82%
250°	0,09	-20,9	0,81%
255°	0,07	-22,9	0,51%
260°	0,08	-21,7	0,68%
265°	0,05	-26,1	0,25%

Graus	E/Emax	(dB)	(%)
270°	0,03	-31,9	0,06%
275°	0,04	-28,8	0,13%
280°	0,04	-28,4	0,14%
285°	0,07	-23,4	0,46%
290°	0,09	-20,5	0,89%
295°	0,15	-16,7	2,14%
300°	0,19	-14,2	3,80%
305°	0,26	-11,6	6,92%
310°	0,31	-10,1	9,77%
315°	0,33	-9,7	10,72%
320°	0,31	-10,2	9,55%
325°	0,21	-13,4	4,57%
330°	0,22	-13,2	4,79%
335°	0,39	-8,1	15,49%
340°	0,59	-4,6	34,67%
345°	0,75	-2,5	56,23%
350°	0,87	-1,2	75,86%
355°	0,95	-0,4	91,20%

Yagi para celular - 13 dBi
Vertical - Ângulo de ½ pot.: 35°



Graus	E/E _{max}	(dB)	(%)
0°	1	0	100,00%
5°	0,98	-0,2	95,50%
10°	0,92	-0,7	85,11%
15°	0,79	-2	63,10%
20°	0,63	-4	39,81%
25°	0,4	-8	15,85%
30°	0,31	-10,3	9,33%
35°	0,16	-15,8	2,63%
40°	0,29	-10,8	8,32%
45°	0,38	-8,5	14,13%
50°	0,32	-10	10,00%
55°	0,21	-13,7	4,27%
60°	0,13	-18	1,58%
65°	0,2	-14,1	3,89%
70°	0,25	-12,1	6,17%
75°	0,19	-14,3	3,72%
80°	0,09	-21	0,79%
85°	0,1	-19,8	1,05%

Graus	E/E _{max}	(dB)	(%)
90°	0,17	-15,5	2,82%
95°	0,14	-17,1	1,95%
100°	0,07	-22,6	0,55%
105°	0,09	-20,5	0,89%
110°	0,1	-19,6	1,10%
115°	0,18	-14,8	3,31%
120°	0,28	-11,1	7,76%
125°	0,33	-9,6	10,96%
130°	0,29	-10,9	8,13%
135°	0,2	-14	3,98%
140°	0,13	-17,6	1,74%
145°	0,08	-22,3	0,59%
150°	0,04	-27,8	0,17%
155°	0,02	-35	0,03%
160°	0,02	-35	0,03%
165°	0,02	-35	0,03%
170°	0,02	-35	0,03%
175°	0,02	-34,1	0,04%

Graus	E/E _{max}	(dB)	(%)
180°	0,02	-33,3	0,05%
185°	0,02	-34,1	0,04%
190°	0,02	-35	0,03%
195°	0,02	-35	0,03%
200°	0,02	-35	0,03%
205°	0,02	-35	0,03%
210°	0,04	-27,8	0,17%
215°	0,08	-22,3	0,59%
220°	0,13	-17,6	1,74%
225°	0,2	-14	3,98%
230°	0,29	-10,9	8,13%
235°	0,33	-9,6	10,96%
240°	0,28	-11,1	7,76%
245°	0,18	-14,8	3,31%
250°	0,1	-19,6	1,10%
255°	0,09	-20,5	0,89%
260°	0,07	-22,6	0,55%
265°	0,14	-17,1	1,95%

Graus	E/E _{max}	(dB)	(%)
270°	0,17	-15,5	2,82%
275°	0,1	-19,8	1,05%
280°	0,09	-21	0,79%
285°	0,19	-14,3	3,72%
290°	0,25	-12,1	6,17%
295°	0,2	-14,1	3,89%
300°	0,13	-18	1,58%
305°	0,21	-13,7	4,27%
310°	0,32	-10	10,00%
315°	0,38	-8,5	14,13%
320°	0,29	-10,8	8,32%
325°	0,16	-15,8	2,63%
330°	0,31	-10,3	9,33%
335°	0,4	-8	15,85%
340°	0,63	-4	39,81%
345°	0,79	-2	63,10%
350°	0,92	-0,7	85,11%
355°	0,98	-0,2	95,50%