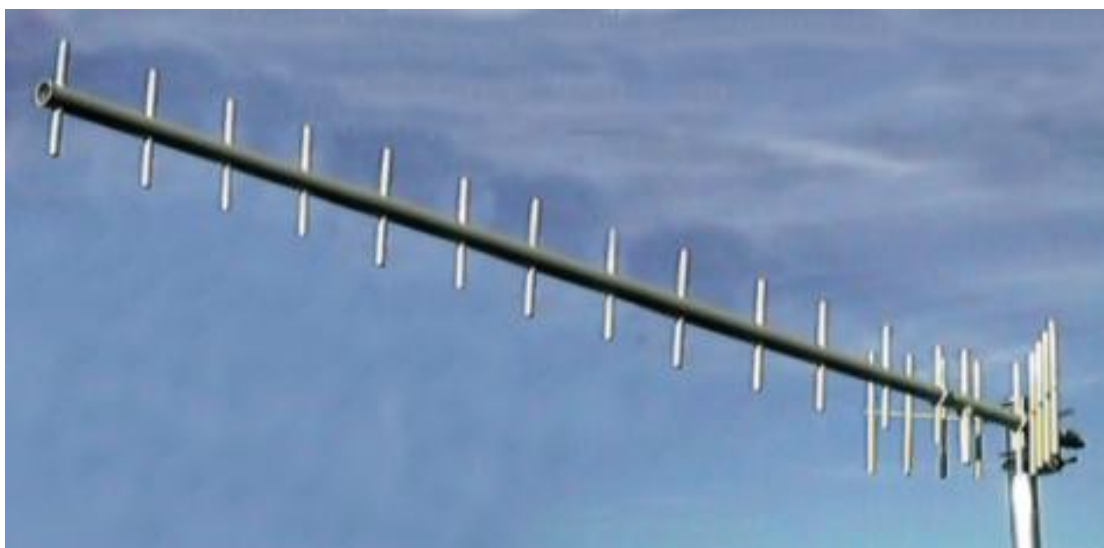


## Antena Yagi YBM916

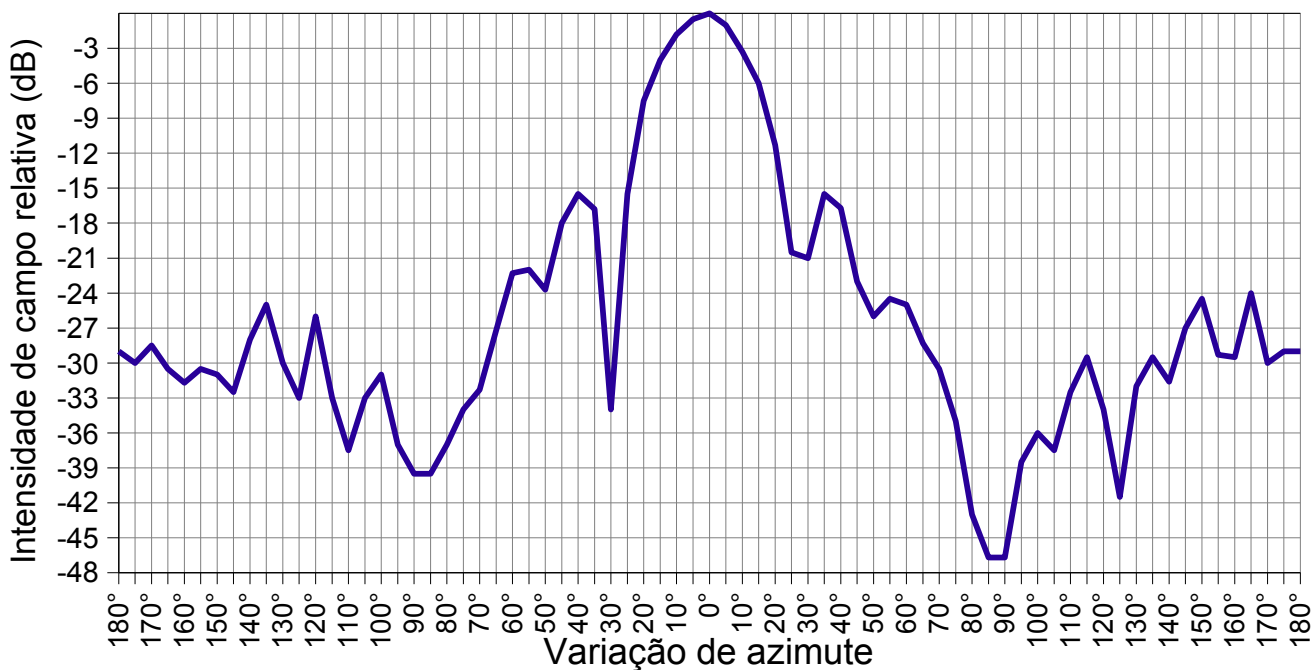


### Características Técnicas

Faixa de frequência	940 – 960 MHz
Polarização	Linear
Ganho	16 dBi
Ângulo de ½ potência horizontal	20°
Ângulo de ½ potência vertical	16°
Discriminação de pol. Cruzada	30 dB
Lóbulos laterais até 100°	18
Lóbulos laterais 110° – 165°	22
Relação F/C	28 dB
Pot.ência Máx. de entrada	100 Watts
Impedância	50 ohms
Conector	N Fêmea
N° de elementos	16
Dimensões	2000x180x330mm
Peso	3 Kg
Área exposta ao vento	0,06 m <sup>2</sup>
Velocidade Máx. vento	160 Km/h

YBM916

Diagrama de irradiação horizontal na polarização horizontal - Ângulo de 1/2 pot.: 20°



YBM916

Diagrama de irradiação horizontal na polarização vertical - Ângulo de 1/2 pot.: 16°

