

Antena Parabólica 5,7 GHz – 0,6 e 1,2 m



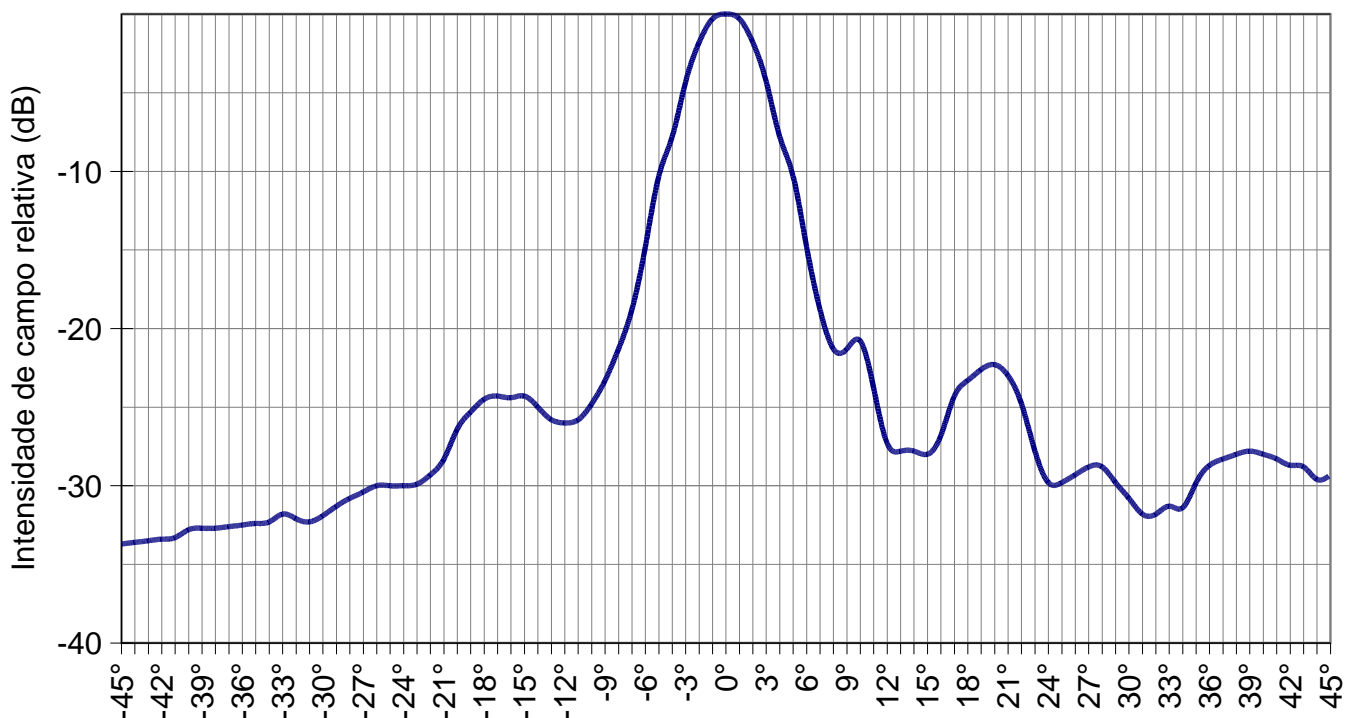
Características Técnicas

Para 0,6 m

Refletor	Solido
Faixa de Frêquencia	5725 – 5850 MHz
Diâmetro	0,60 m
Potência de entrada	25 Watts
Ganho	28 dBi
Ângulo de 1/2 potência horizontal	5°
Angulo de 1/2 potência vertical	4,5°
Relação F/C	35 dB
VSWR	1,3:1
Polarização	Linear
Área exposta frontal	0,24 m ²
Peso	5 Kg
Conectores	CPR 137 G

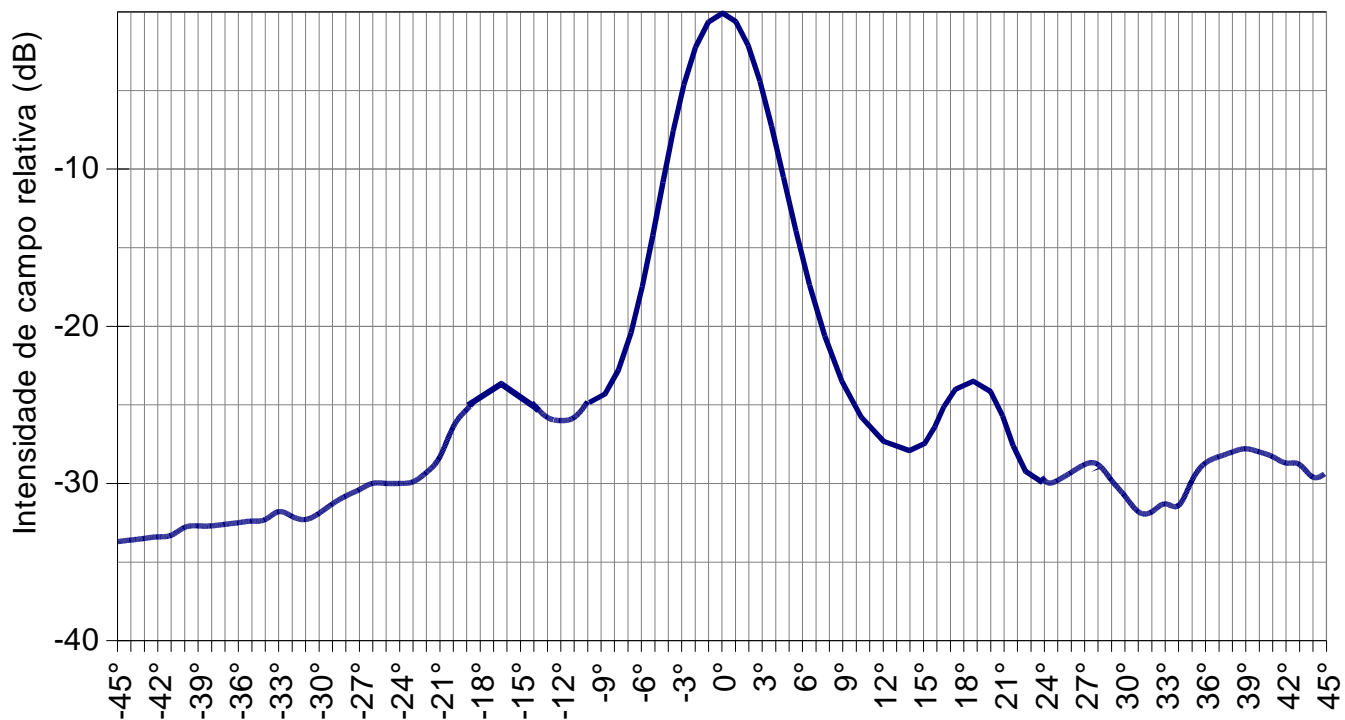
PB 06 57

Diagrama de irradiação horizontal na polarização horizontal - Ângulo de ½ pot.: 5,0°



PB 0657

Diagrama de irradiação horizontal na polarização vertical - Ângulo de ½ pot.: 4,5°



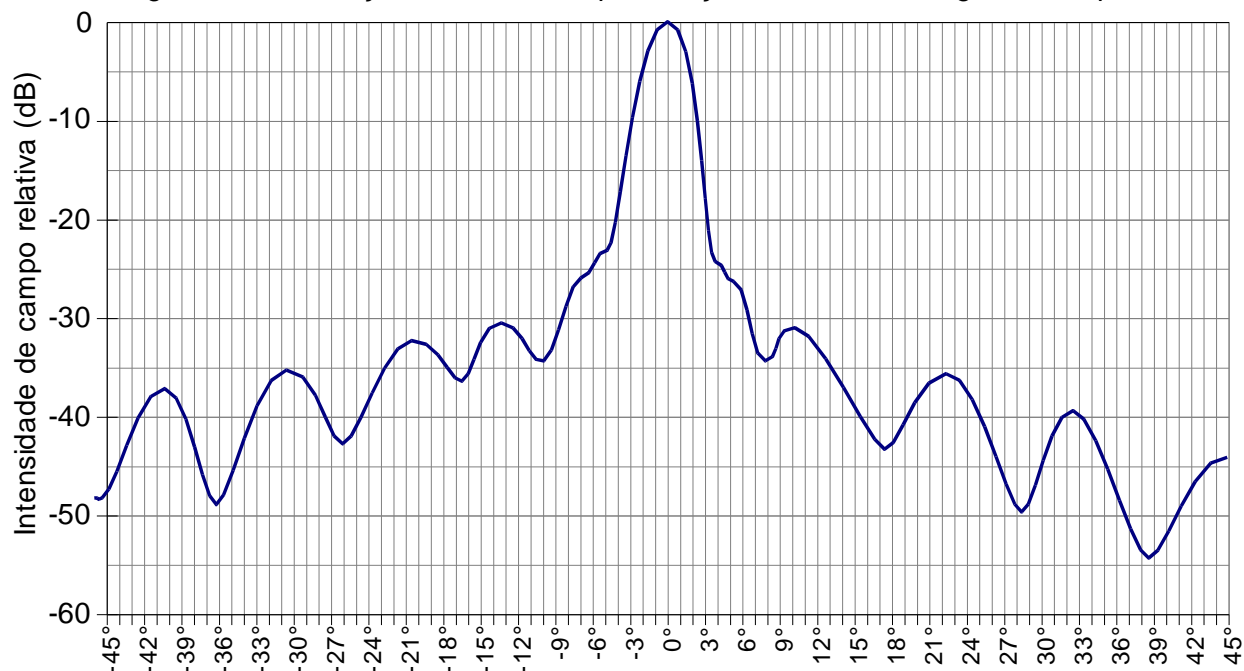
Características Técnicas

Para 1,2 m

Faixa de frequência	5725 - 5850 MHz
Polarização	Linear
Pot.ência de Entrada	25 Watts
Ganho	34 dBi
Ângulo de ½ potência horizontal	2,95°
Ângulo de ½ potência vertical	2,2°
Diâmetro	1,20 m
VSWR	1,2:1
Conector	CPR137 G
Relação F/C	42 dB
Discriminação de pol. cruzada	30 dB
Carga ao vento	1,2 Kg
Peso	28 Kg

PB 12 57

Diagrama de irradiação horizontal na polarização horizontal – Ângulo de ½ pot.: 2,95°



PB 12 57

Diagrama de irradiação horizontal na polarização vertical – Ângulo de ½ pot.: 2,2°

