



# Slot UHF

## Polarização Horizontal

Antena para transmissão broadcast em UHF, com polarização Horizontal. Otimizada para trabalhar com até 3 canais adjacentes e ideal para transmissão Digital e/ou Analógica.

Possui variação entre diagramas, podendo ser omnidirecional, cardióide, direcional ou dedicada. Pode ser utilizado diagramas de elevação com tilt elétrico e/ou preenchimento de nulo.

Podendo ser instalada em lateral de torre ou topo de torre.

É produzida, sendo sua estrutura externa em alumínio, latão ou cobre e suas conexões internas em alumínio ou cobre e latão banhados a prata. Possui tratamento anticorrosivo epoxi em coloração branca.

Pode ser produzida com radome de proteção e com possibilidade de pressurização até a entrada da antena.

Sistema com configurações diferentes as apresentadas, entrar em contato.

### Características Técnicas

Número de Fendas	1 Fenda	2 Fendas	4 Fendas	8 Fendas	12 Fendas	16 Fendas
Omni	1,6	4,6	7,6	10,6	12,1	13,6
260°	2,1	5,1	8,1	11,1	12,6	14,1
220°	2,6	5,6	8,6	11,6	13,1	14,6
180°	3,6	6,6	9,6	12,6	14,1	15,6
140°	4,5	7,5	10,5	13,5	15,0	16,5
90°	5,3	8,3	11,3	14,3	15,8	17,3
80°	7,4	10,4	13,4	16,4	17,9	19,4
70°	8,4	11,4	14,4	17,4	18,9	20,4
45°x45°	5,6	8,6	11,6	14,6	16,1	17,6
90°x90°	2,9	5,9	8,9	11,9	13,4	14,9
110°x110°	3,2	6,2	9,2	12,2	13,7	15,2

Potência Máxima de Entrada (KW)	N Fêmea	DIN 7/16"	EIA 7/8"	EIA 1 5/8"	EIA 3 1/8"	EIA 4 1/16"
	0,3	0,3	0,3	0,3	0,3	0,3
	1,0	1,0	1,3	1,3	1,3	1,3
	1,5	1,5	3	3	3	3
	2,5	2,5	5	7	7	7
	2,5	5	15	20	20	20
	2,5	5	17	30	30	30

Âng. ½ Pot. Vertical	57°	27°	13°	6,5°	4,3°	2,5°
----------------------	-----	-----	-----	------	------	------

### CARACTERÍSTICAS TÉCNICAS

Faixa de Frequência .....	470 a 806 Mhz (Canal 14 ao 69)
Largura de Banda.....	6, 12 ou 18 Mhz
Polarização.....	Horizontal
Impedância .....	50 ohms
Ganho .....	Vide tabela
Máxima potência de entrada.....	Vide tabela
Ângulo de ½ pot. horizontal.....	Vide tabela
Ângulo de ½ pot. vertical .....	Vide tabela
Conector de entrada .....	Vide tabela
VSWR .....	<1.1:1
Dimensões (Altura x Diâmetro).....	Vide tabela
Área exposta.....	Vide tabela
Carga ao Vento.....	Vide tabela
Peso.....	Vide tabela
Resistência a ventos .....	180 Km/h
Proteção elétrica .....	Por intermédio da estrutura da antena

### MODELO

IS  
↓  
Antena Ideal  
Slot

ISD  
↓  
Antena Ideal  
Slot Digital

F  
↓  
Nº de Fendas

XX  
↓  
Canal

36, 26, 22, 18, 14, 09, 07, 9x9, 11x11

36= 360°  
26= 260°  
22= 220°  
18= 180°  
14= 140°  
09= 90°

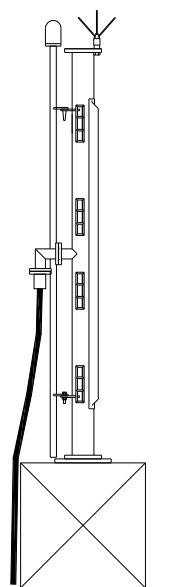
08= 80°  
07= 70°  
2x45= 45°x45° - 1  
2x452= 45°x45° - 2  
2x90= 90°x90°  
2x110= 110°x110°

N, D, S, U, T, Q

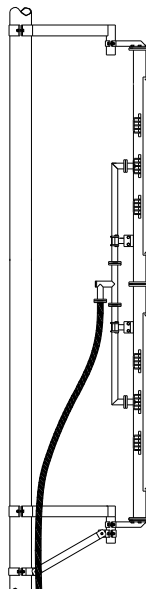
N= N-Fêmea  
D= DIN 7/16"  
S= EIA 7/8"  
U= EIA 1 5/8"  
T= EIA 3 1/8"  
Q= EIA 4 1/16"

T, L  
↓  
T= Topo  
L= Lateral

# Slot UHF - Polarização Horizontal



Instalação Topo de Torre



Instalação Lateral de Torre

A = Altura da antena (m)  
B = Altura do centro de fase (m)

Área Exposta (m<sup>2</sup>)  
Carga ao Vento (Kgf)

Peso (Kg)

\* Características referentes a confecção em alumínio em tubo padrão para o canal e conexão de entrada em EIA 7/8"

## Características Mecânicas\* (1 fenda)

Canais	A	B	Área	Carga ao Vento	Peso
14 - 19	1268	634	0,15	15	6,8
20 - 25	1178	589	0,14	14	6,4
26 - 31	1100	550	0,13	13	6
32 - 37	1032	516	0,12	12	5,7
38 - 44	972	486	0,11	11	5,5
45 - 50	910	455	0,11	11	5,2
51 - 56	864	432	0,10	10	5
57 - 62	820	410	0,10	10	4,8
63 - 69	782	391	0,09	9	4,6

## Características Mecânica\* (2 fendas)

Canais	A	B	Área	Carga ao Vento	Peso
14 - 19	1902	951	0,21	21	10,2
20 - 25	1767	884	0,20	20	9,6
26 - 31	1650	825	0,19	19	9
32 - 37	1548	774	0,17	17	8,6
38 - 44	1458	729	0,16	16	8,2
45 - 50	1365	683	0,15	15	7,8
51 - 56	1296	648	0,15	15	7,5
57 - 62	1230	615	0,14	14	7,2
63 - 69	1173	587	0,13	13	6,9

## Características Mecânicas\* (4 fendas)

Canais	A	B	Área Exposta	Carga ao Vento	Peso
14 - 19	3170	1585	0,35	35	17
20 - 25	2990	1495	0,33	33	16
26 - 31	2750	1375	0,30	30	15
32 - 37	2580	1290	0,28	28	14,3
38 - 44	2430	1215	0,27	27	13,7
45 - 50	2275	1138	0,25	25	13,1
51 - 56	2175	1088	0,24	24	12,5
57 - 62	2175	1088	0,24	24	12
63 - 69	2175	1088	0,24	24	11,5

## Características Mecânicas\* (8 fendas)

Canais	A	B	Área Exposta	Carga ao Vento	Peso
14 - 19	6340	3170	0,70	70	35
20 - 25	5980	2990	0,66	66	33
26 - 31	5500	2750	0,61	61	31
32 - 37	5160	2580	0,57	57	29,6
38 - 44	4860	2430	0,54	54	28,4
45 - 50	4550	2275	0,50	50	27,2
51 - 56	4350	2175	0,48	48	26
57 - 62	4350	2175	0,48	48	25
63 - 69	4350	2175	0,48	48	24

## Características Mecânicas\* (12 fendas)

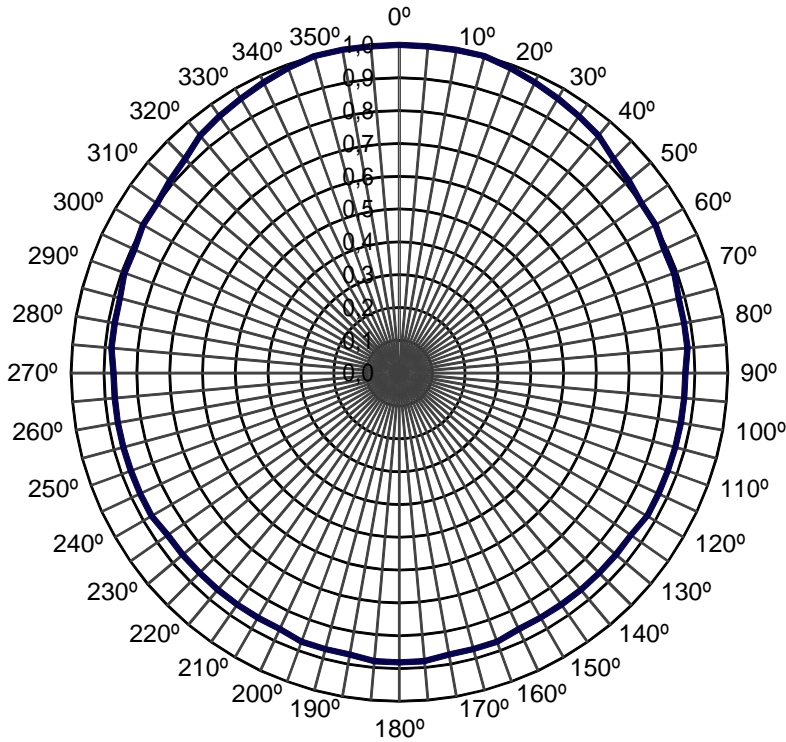
Canais	A	B	Área Exposta	Carga ao Vento	Peso
14 - 19	9510	4755	1,05	105	54
20 - 25	8970	4485	0,99	99	51
26 - 31	8250	4125	0,91	91	48
32 - 37	7740	3870	0,85	85	46
38 - 44	7290	3645	0,81	81	44,2
45 - 50	6825	3413	0,75	75	42,5
51 - 56	6525	3263	0,72	72	40,5
57 - 62	6525	3263	0,72	72	39
63 - 69	6525	3263	0,72	72	37,5

## Características Mecânicas\* (16 fendas)

Canais	A	B	Área Exposta	Carga ao Vento	Peso
14 - 19	12680	6340	1,40	140	74
20 - 25	11960	5980	1,32	132	70
26 - 31	11000	5500	1,21	121	66
32 - 37	10320	5160	1,14	114	63,5
38 - 44	9720	4860	1,07	107	61
45 - 50	9100	4550	1,01	101	58,5
51 - 56	8700	4350	0,96	96	56
57 - 62	8700	4350	0,96	96	54
63 - 69	8700	4350	0,96	96	52

# Slot UHF - Polarização Horizontal

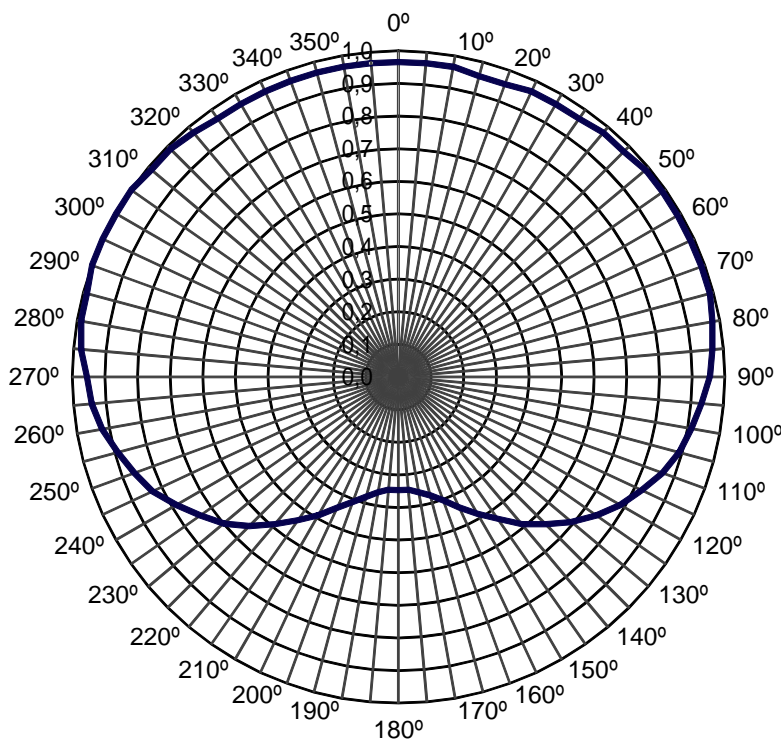
## Diagrama de Azimute Omnidirecional



Graus	E/E <sub>max</sub>	(dB)	(%)	Graus	E/E <sub>max</sub>	(dB)	(%)
0°	1,00	0,0	100,0%	90°	0,87	-1,2	75,9%
5°	1,00	0,0	100,0%	95°	0,87	-1,2	75,9%
10°	1,00	0,0	100,0%	100°	0,87	-1,2	75,9%
15°	1,00	0,0	100,0%	105°	0,87	-1,2	75,9%
20°	0,99	-0,1	97,7%	110°	0,87	-1,2	75,9%
25°	0,98	-0,2	95,5%	115°	0,87	-1,2	75,9%
30°	0,97	-0,3	93,3%	120°	0,87	-1,2	75,9%
35°	0,95	-0,4	91,2%	125°	0,86	-1,3	74,1%
40°	0,94	-0,5	89,1%	130°	0,86	-1,3	74,1%
45°	0,92	-0,7	85,1%	135°	0,86	-1,3	74,1%
50°	0,91	-0,8	83,2%	140°	0,86	-1,3	74,1%
55°	0,90	-0,9	81,3%	145°	0,86	-1,3	74,1%
60°	0,90	-0,9	81,3%	150°	0,86	-1,3	74,1%
65°	0,89	-1,0	79,4%	155°	0,86	-1,3	74,1%
70°	0,89	-1,0	79,4%	160°	0,87	-1,2	75,9%
75°	0,88	-1,1	77,6%	165°	0,87	-1,2	75,9%
80°	0,88	-1,1	77,6%	170°	0,87	-1,2	75,9%
85°	0,88	-1,1	77,6%	175°	0,88	-1,1	77,6%

Graus	E/E <sub>max</sub>	(dB)	(%)	Graus	E/E <sub>max</sub>	(dB)	(%)
180°	0,88	-1,1	77,6%	270°	0,87	-1,2	75,9%
185°	0,88	-1,1	77,6%	275°	0,88	-1,1	77,6%
190°	0,87	-1,2	75,9%	280°	0,88	-1,1	77,6%
195°	0,87	-1,2	75,9%	285°	0,88	-1,1	77,6%
200°	0,87	-1,2	75,9%	290°	0,89	-1,0	79,4%
205°	0,86	-1,3	74,1%	295°	0,89	-1,0	79,4%
210°	0,86	-1,3	74,1%	300°	0,90	-0,9	81,3%
215°	0,86	-1,3	74,1%	305°	0,90	-0,9	81,3%
220°	0,86	-1,3	74,1%	310°	0,91	-0,8	83,2%
225°	0,86	-1,3	74,1%	315°	0,92	-0,7	85,1%
230°	0,86	-1,3	74,1%	320°	0,94	-0,5	89,1%
235°	0,86	-1,3	74,1%	325°	0,95	-0,4	91,2%
240°	0,87	-1,2	75,9%	330°	0,97	-0,3	93,3%
245°	0,87	-1,2	75,9%	335°	0,98	-0,2	95,5%
250°	0,87	-1,2	75,9%	340°	0,99	-0,1	97,7%
255°	0,87	-1,2	75,9%	345°	1,00	0,0	100,0%
260°	0,87	-1,2	75,9%	350°	1,00	0,0	100,0%
265°	0,87	-1,2	75,9%	355°	1,00	0,0	100,0%

## Diagrama de Azimute 260°



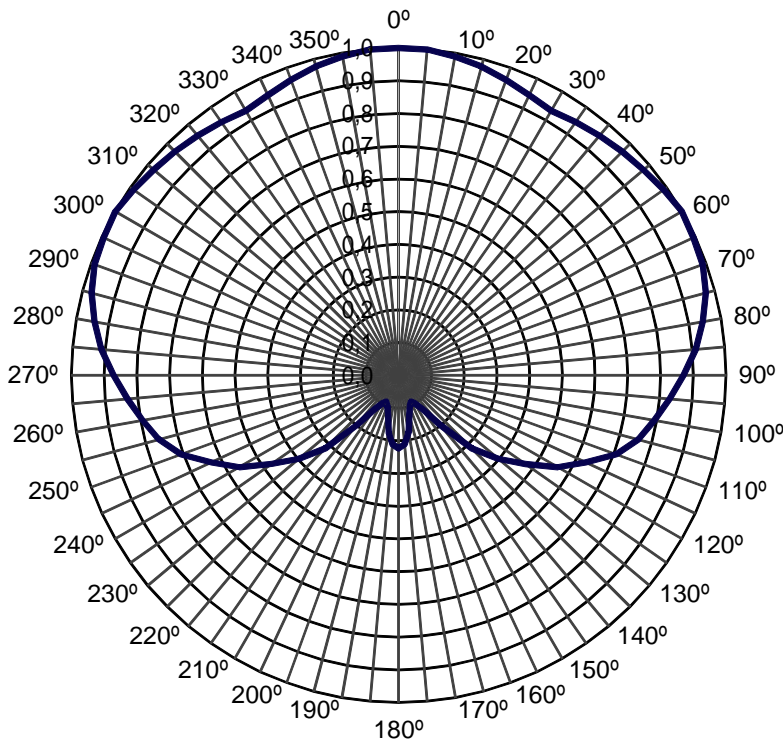
Graus	E/E <sub>max</sub>	(dB)	(%)	Graus	E/E <sub>max</sub>	(dB)	(%)
0°	0,97	-0,3	93,3%	90°	0,95	-0,4	91,2%
5°	0,97	-0,3	93,3%	95°	0,93	-0,6	87,1%
10°	0,97	-0,3	93,3%	100°	0,91	-0,8	83,2%
15°	0,95	-0,4	91,2%	105°	0,89	-1,0	79,4%
20°	0,95	-0,4	91,2%	110°	0,86	-1,3	74,1%
25°	0,97	-0,3	93,3%	115°	0,82	-1,7	67,6%
30°	0,97	-0,3	93,3%	120°	0,79	-2,1	61,7%
35°	0,97	-0,3	93,3%	125°	0,74	-2,6	55,0%
40°	0,98	-0,2	95,5%	130°	0,69	-3,2	47,9%
45°	0,98	-0,2	95,5%	135°	0,64	-3,9	40,7%
50°	0,99	-0,1	97,7%	140°	0,59	-4,6	34,7%
55°	0,99	-0,1	97,7%	145°	0,53	-5,5	28,2%
60°	0,99	-0,1	97,7%	150°	0,48	-6,3	23,4%
65°	0,99	-0,1	97,7%	155°	0,44	-7,1	19,5%
70°	0,99	-0,1	97,7%	160°	0,40	-7,9	16,2%
75°	0,99	-0,1	97,7%	165°	0,38	-8,5	14,1%
80°	0,98	-0,2	95,5%	170°	0,36	-8,9	12,9%
85°	0,97	-0,3	93,3%	175°	0,35	-9,2	12,0%

Graus	E/E <sub>max</sub>	(dB)	(%)	Graus	E/E <sub>max</sub>	(dB)	(%)
180°	0,35	-9,2	12,0%	270°	0,95	-0,4	91,2%
185°	0,35	-9,2	12,0%	275°	0,98	-0,2	95,5%
190°	0,36	-8,9	12,9%	280°	0,99	-0,1	97,7%
195°	0,38	-8,4	14,5%	285°	0,99	-0,1	97,7%
200°	0,41	-7,8	16,6%	290°	1,00	0,0	100,0%
205°	0,44	-7,1	19,5%	295°	1,00	0,0	100,0%
210°	0,49	-6,2	24,0%	300°	1,00	0,0	100,0%
215°	0,54	-5,4	28,84%	305°	1,00	0,0	100,0%
220°	0,59	-4,6	34,7%	310°	0,99	-0,1	97,7%
225°	0,65	-3,8	41,7%	315°	0,99	-0,1	97,7%
230°	0,70	-3,1	49,0%	320°	0,98	-0,2	95,5%
235°	0,74	-2,6	55,0%	325°	0,97	-0,3	93,3%
240°	0,79	-2,1	61,7%	330°	0,97	-0,3	93,3%
245°	0,83	-1,6	69,2%	335°	0,97	-0,3	93,3%
250°	0,86	-1,3	74,1%	340°	0,97	-0,3	93,3%
255°	0,89	-1,0	79,4%	345°	0,97	-0,3	93,3%
260°	0,92	-0,7	85,1%	350°	0,97	-0,3	93,3%
265°	0,94	-0,5	89,1%	355°	0,97	-0,3	93,3%

# Slot UHF - Polarização Horizontal



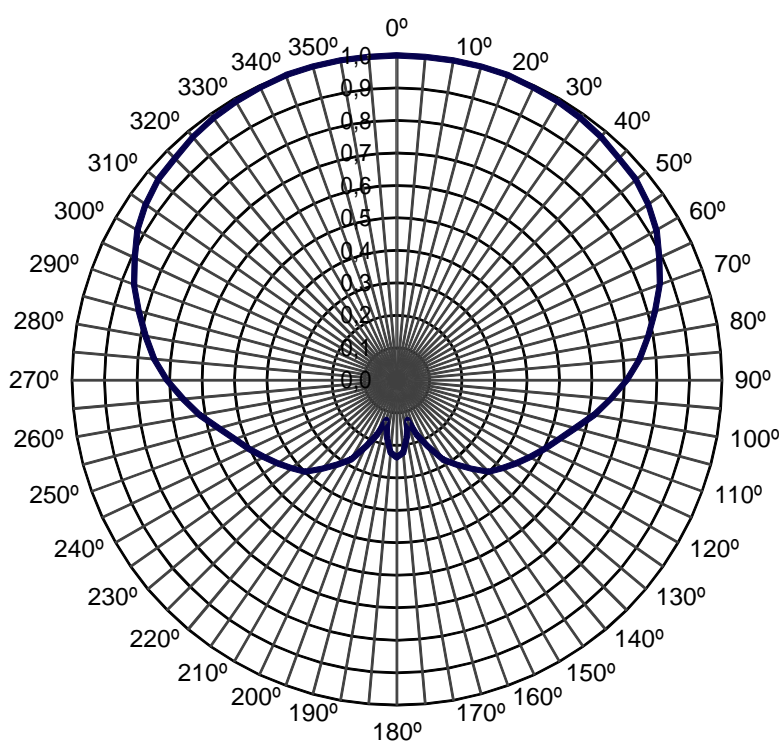
## Diagrama de Azimute 220°



Graus	E/E <sub>max</sub>	(dB)	(%)	Graus	E/E <sub>max</sub>	(dB)	(%)
0°	1,00	0,0	100,0%	90°	0,87	-1,2	75,9%
5°	1,00	0,0	100,0%	95°	0,83	-1,6	69,2%
10°	0,99	-0,1	97,7%	100°	0,79	-2,0	63,1%
15°	0,98	-0,2	95,5%	105°	0,76	-2,4	57,5%
20°	0,96	-0,4	92,3%	110°	0,71	-3,0	50,1%
25°	0,94	-0,5	89,1%	115°	0,63	-4,0	39,8%
30°	0,93	-0,6	87,1%	120°	0,56	-5,0	31,6%
35°	0,94	-0,5	89,1%	125°	0,47	-6,5	22,4%
40°	0,95	-0,4	91,2%	130°	0,40	-8,0	15,8%
45°	0,97	-0,3	93,3%	135°	0,32	-10,0	10,0%
50°	0,98	-0,2	95,5%	140°	0,20	-14,0	4,0%
55°	0,99	-0,1	97,7%	145°	0,13	-18,0	1,6%
60°	1,00	0,0	100,0%	150°	0,10	-20,0	1,0%
65°	0,99	-0,1	98,9%	155°	0,09	-21,0	0,8%
70°	0,99	-0,1	97,7%	160°	0,10	-20,0	1,0%
75°	0,97	-0,3	94,4%	165°	0,13	-18,0	1,6%
80°	0,94	-0,5	89,1%	170°	0,18	-15,0	3,2%
85°	0,91	-0,8	83,2%	175°	0,21	-13,5	4,5%

Graus	E/E <sub>max</sub>	(dB)	(%)	Graus	E/E <sub>max</sub>	(dB)	(%)
180°	0,22	-13,0	5,0%	270°	0,87	-1,2	75,9%
185°	0,21	-13,5	4,5%	275°	0,91	-0,8	83,2%
190°	0,18	-15,0	3,2%	280°	0,94	-0,5	89,1%
195°	0,13	-18,0	1,6%	285°	0,97	-0,3	94,4%
200°	0,10	-20,0	1,0%	290°	0,99	-0,1	97,7%
205°	0,09	-21,0	0,8%	295°	0,99	-0,1	98,9%
210°	0,10	-20,0	1,0%	300°	1,00	0,0	100,0%
215°	0,13	-18,0	1,58%	305°	0,99	-0,1	97,7%
220°	0,20	-14,0	4,0%	310°	0,98	-0,2	95,5%
225°	0,32	-10,0	10,0%	315°	0,97	-0,3	93,3%
230°	0,40	-8,0	15,8%	320°	0,95	-0,4	91,2%
235°	0,47	-6,5	22,4%	325°	0,94	-0,5	89,1%
240°	0,56	-5,0	31,6%	330°	0,93	-0,6	87,1%
245°	0,63	-4,0	39,8%	335°	0,94	-0,5	89,1%
250°	0,71	-3,0	50,1%	340°	0,96	-0,4	92,3%
255°	0,76	-2,4	57,5%	345°	0,98	-0,2	95,5%
260°	0,79	-2,0	63,1%	350°	0,99	-0,1	97,7%
265°	0,83	-1,6	69,2%	355°	1,00	0,0	100,0%

## Diagrama de Azimute 180°

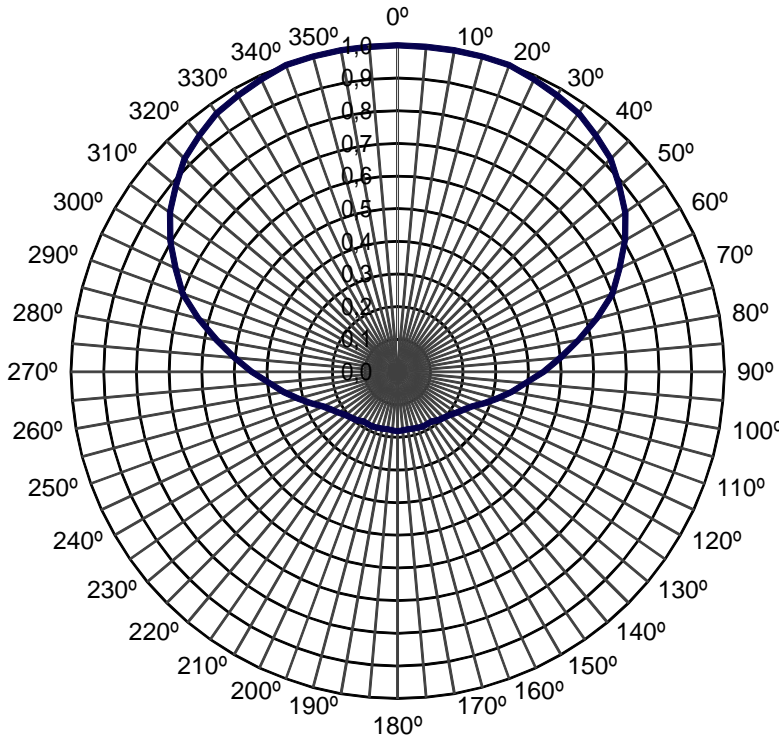


Graus	E/E <sub>max</sub>	(dB)	(%)	Graus	E/E <sub>max</sub>	(dB)	(%)
0°	1,00	0,0	100,0%	90°	0,71	-3,0	50,1%
5°	1,00	0,0	100,0%	95°	0,66	-3,6	43,7%
10°	1,00	0,0	100,0%	100°	0,62	-4,2	38,0%
15°	1,00	0,0	100,0%	105°	0,57	-4,9	32,4%
20°	1,00	0,0	100,0%	110°	0,53	-5,5	28,2%
25°	0,99	-0,1	98,9%	115°	0,50	-6,0	25,1%
30°	0,99	-0,1	98,2%	120°	0,47	-6,5	22,4%
35°	0,99	-0,1	97,1%	125°	0,45	-7,0	20,0%
40°	0,98	-0,2	95,5%	130°	0,42	-7,5	17,8%
45°	0,97	-0,3	93,3%	135°	0,40	-8,0	15,8%
50°	0,96	-0,4	92,3%	140°	0,35	-9,0	12,6%
55°	0,94	-0,5	89,1%	145°	0,32	-10,0	10,0%
60°	0,92	-0,7	85,1%	150°	0,28	-11,0	7,9%
65°	0,89	-1,0	79,4%	155°	0,22	-13,0	5,0%
70°	0,86	-1,3	74,1%	160°	0,18	-15,0	3,2%
75°	0,82	-1,7	67,6%	165°	0,13	-18,0	1,6%
80°	0,79	-2,1	61,7%	170°	0,18	-15,0	3,2%
85°	0,75	-2,5	56,2%	175°	0,22	-13,0	5,0%

Graus	E/E <sub>max</sub>	(dB)	(%)	Graus	E/E <sub>max</sub>	(dB)	(%)
180°	0,24	-12,5	5,6%	270°	0,71	-3,0	50,1%
185°	0,22	-13,0	5,0%	275°	0,75	-2,5	56,2%
190°	0,18	-15,0	3,2%	280°	0,79	-2,1	61,7%
195°	0,13	-18,0	1,6%	285°	0,82	-1,7	67,6%
200°	0,18	-15,0	3,2%	290°	0,86	-1,3	74,1%
205°	0,22	-13,0	5,0%	295°	0,89	-1,0	79,4%
210°	0,28	-11,0	7,9%	300°	0,92	-0,7	85,1%
215°	0,32	-10,0	10,00%	305°	0,94	-0,5	89,1%
220°	0,35	-9,0	12,6%	310°	0,96	-0,4	92,3%
225°	0,40	-8,0	15,8%	315°	0,97	-0,3	93,3%
230°	0,42	-7,5	17,8%	320°	0,98	-0,2	95,5%
235°	0,45	-7,0	20,0%	325°	0,99	-0,1	97,1%
240°	0,47	-6,5	22,4%	330°	0,99	-0,1	98,2%
245°	0,50	-6,0	25,1%	335°	0,99	-0,1	98,9%
250°	0,53	-5,5	28,2%	340°	1,00	0,0	100,0%
255°	0,57	-4,9	32,4%	345°	1,00	0,0	100,0%
260°	0,62	-4,2	38,0%	350°	1,00	0,0	100,0%
265°	0,66	-3,6	43,7%	355°	1,00	0,0	100,0%

# Slot UHF - Polarização Horizontal

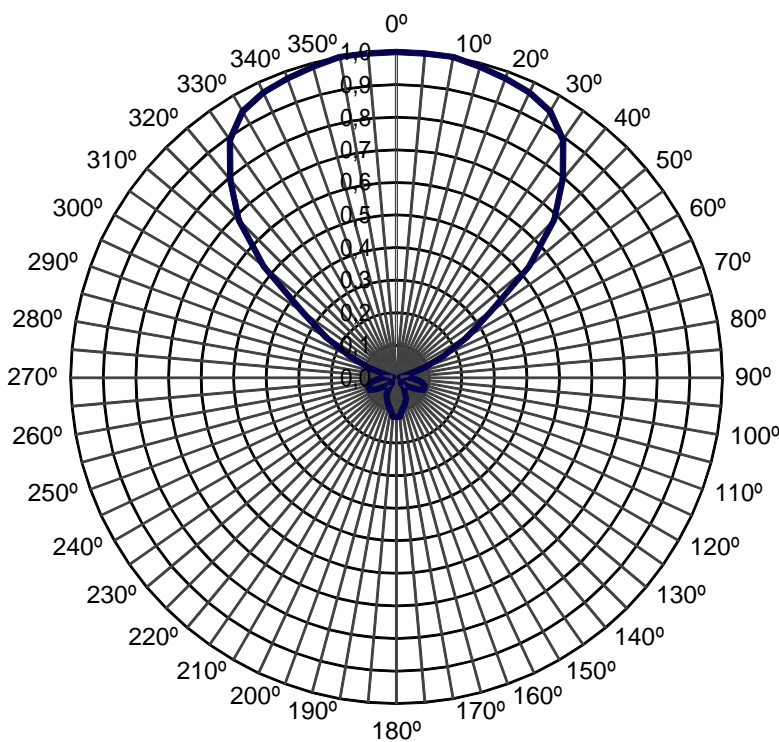
## Diagrama de Azimute 140°



Graus	E/E <sub>max</sub>	(dB)	(%)	Graus	E/E <sub>max</sub>	(dB)	(%)
0°	1,00	0,0	100,0%	90°	0,45	-7,0	20,0%
5°	1,00	0,0	100,0%	95°	0,39	-8,1	15,5%
10°	1,00	0,0	100,0%	100°	0,35	-9,0	12,6%
15°	1,00	0,0	100,0%	105°	0,32	-10,0	10,0%
20°	1,00	0,0	100,0%	110°	0,28	-11,0	7,9%
25°	0,99	-0,1	97,7%	115°	0,25	-12,0	6,3%
30°	0,98	-0,2	95,5%	120°	0,23	-12,7	5,4%
35°	0,97	-0,3	93,3%	125°	0,22	-13,2	4,8%
40°	0,94	-0,5	89,1%	130°	0,21	-13,7	4,3%
45°	0,92	-0,7	85,1%	135°	0,20	-14,0	4,0%
50°	0,89	-1,1	78,5%	140°	0,19	-14,3	3,7%
55°	0,85	-1,4	72,4%	145°	0,18	-14,7	3,4%
60°	0,80	-1,9	64,6%	150°	0,18	-14,7	3,4%
65°	0,75	-2,5	56,2%	155°	0,18	-14,7	3,4%
70°	0,70	-3,1	49,0%	160°	0,18	-14,8	3,3%
75°	0,63	-4,0	39,8%	165°	0,18	-14,9	3,2%
80°	0,56	-5,0	31,6%	170°	0,18	-15,0	3,2%
85°	0,50	-6,0	25,1%	175°	0,18	-14,9	3,2%

Graus	E/E <sub>max</sub>	(dB)	(%)	Graus	E/E <sub>max</sub>	(dB)	(%)
180°	0,18	-14,8	3,3%	270°	0,45	-7,0	20,0%
185°	0,18	-14,9	3,2%	275°	0,50	-6,0	25,1%
190°	0,18	-15,0	3,2%	280°	0,56	-5,0	31,6%
195°	0,18	-14,9	3,2%	285°	0,63	-4,0	39,8%
200°	0,18	-14,8	3,3%	290°	0,70	-3,1	49,0%
205°	0,18	-14,7	3,4%	295°	0,75	-2,5	56,2%
210°	0,18	-14,7	3,4%	300°	0,80	-1,9	64,6%
215°	0,18	-14,7	3,39%	305°	0,85	-1,4	72,4%
220°	0,19	-14,3	3,7%	310°	0,89	-1,1	78,5%
225°	0,20	-14,0	4,0%	315°	0,92	-0,7	85,1%
230°	0,21	-13,7	4,3%	320°	0,94	-0,5	89,1%
235°	0,22	-13,2	4,8%	325°	0,97	-0,3	93,3%
240°	0,23	-12,7	5,4%	330°	0,98	-0,2	95,5%
245°	0,25	-12,0	6,3%	335°	0,99	-0,1	97,7%
250°	0,28	-11,0	7,9%	340°	1,00	0,0	100,0%
255°	0,32	-10,0	10,0%	345°	1,00	0,0	100,0%
260°	0,35	-9,0	12,6%	350°	1,00	0,0	100,0%
265°	0,39	-8,1	15,5%	355°	1,00	0,0	100,0%

## Diagrama de Azimute 90°



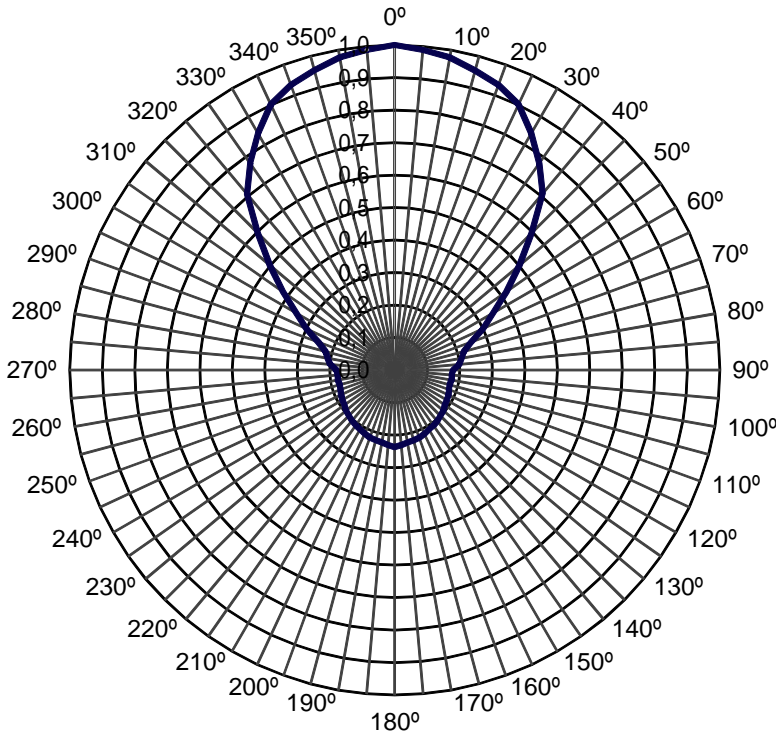
Graus	E/E <sub>max</sub>	(dB)	(%)	Graus	E/E <sub>max</sub>	(dB)	(%)
0°	1,00	0,0	100,0%	90°	0,04	-28,0	0,2%
5°	1,00	0,0	100,0%	95°	0,06	-24,4	0,4%
10°	1,00	0,0	100,0%	100°	0,08	-21,9	0,6%
15°	0,99	-0,1	97,7%	105°	0,09	-20,9	0,8%
20°	0,98	-0,2	95,5%	110°	0,09	-20,9	0,8%
25°	0,97	-0,3	93,3%	115°	0,09	-20,9	0,8%
30°	0,94	-0,5	89,1%	120°	0,07	-23,1	0,5%
35°	0,89	-1,0	79,4%	125°	0,05	-26,0	0,3%
40°	0,79	-2,0	63,1%	130°	0,04	-28,0	0,2%
45°	0,68	-3,3	46,8%	135°	0,02	-34,0	0,0%
50°	0,53	-5,5	28,2%	140°	0,02	-34,0	0,0%
55°	0,35	-9,1	12,3%	145°	0,04	-28,0	0,2%
60°	0,25	-12,0	6,3%	150°	0,05	-26,0	0,3%
65°	0,16	-15,9	2,6%	155°	0,07	-23,1	0,5%
70°	0,09	-20,9	0,8%	160°	0,08	-21,9	0,6%
75°	0,03	-30,5	0,1%	165°	0,09	-20,9	0,8%
80°	0,01	-40,0	0,0%	170°	0,10	-20,0	1,0%
85°	0,03	-30,5	0,1%	175°	0,12	-18,4	1,4%

Graus	E/E <sub>max</sub>	(dB)	(%)	Graus	E/E <sub>max</sub>	(dB)	(%)
180°	0,12	-18,4	1,4%	270°	0,04	-28,0	0,2%
185°	0,12	-18,4	1,4%	275°	0,03	-30,5	0,1%
190°	0,10	-20,0	1,0%	280°	0,01	-40,0	0,0%
195°	0,09	-20,9	0,8%	285°	0,03	-30,5	0,1%
200°	0,08	-21,9	0,6%	290°	0,09	-20,9	0,8%
205°	0,07	-23,1	0,5%	295°	0,16	-15,9	2,6%
210°	0,06	-24,4	0,4%	300°	0,25	-12,0	6,3%
215°	0,04	-28,0	0,16%	305°	0,35	-9,1	12,3%
220°	0,02	-34,0	0,0%	310°	0,53	-5,5	28,2%
225°	0,02	-34,0	0,0%	315°	0,68	-3,3	46,8%
230°	0,04	-28,0	0,2%	320°	0,79	-2,0	63,1%
235°	0,05	-26,0	0,3%	325°	0,89	-1,0	79,4%
240°	0,07	-23,1	0,5%	330°	0,94	-0,5	89,1%
245°	0,09	-20,9	0,8%	335°	0,97	-0,3	93,3%
250°	0,09	-20,9	0,8%	340°	0,98	-0,2	95,5%
255°	0,09	-20,9	0,8%	345°	0,99	-0,1	97,7%
260°	0,08	-21,9	0,6%	350°	1,00	0,0	100,0%
265°	0,06	-24,4	0,4%	355°	1,00	0,0	100,0%

# Slot UHF - Polarização Horizontal



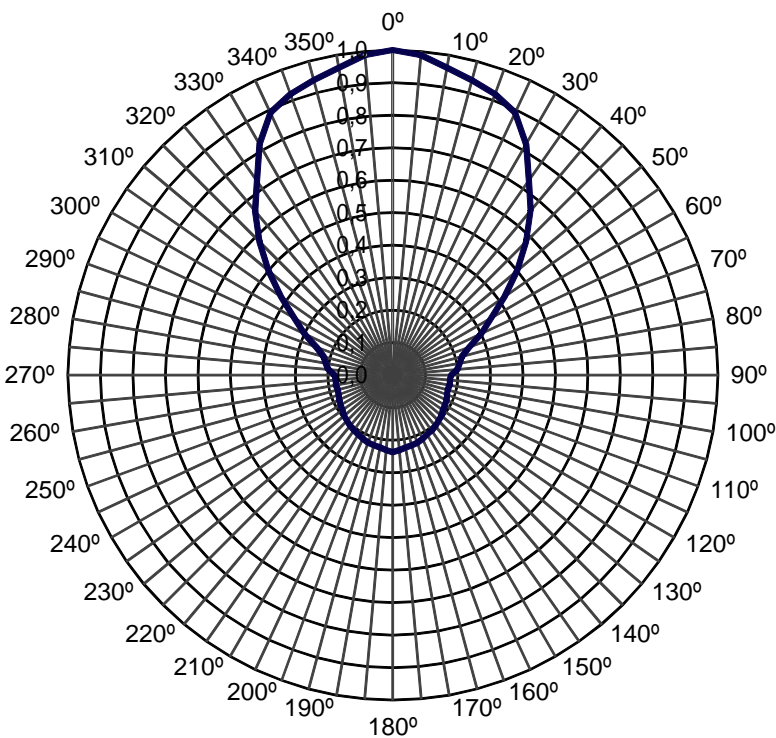
## Diagrama de Azimute 80°



Graus	E/E <sub>max</sub>	(dB)	(%)	Graus	E/E <sub>max</sub>	(dB)	(%)
0°	1,00	0,0	100,0%	90°	0,18	-14,9	3,2%
5°	0,99	-0,1	97,7%	95°	0,18	-15,1	3,1%
10°	0,98	-0,2	95,5%	100°	0,18	-15,0	3,2%
15°	0,95	-0,4	91,2%	105°	0,17	-15,2	3,1%
20°	0,93	-0,6	87,1%	110°	0,18	-15,0	3,2%
25°	0,90	-0,9	81,3%	115°	0,18	-14,8	3,3%
30°	0,84	-1,5	70,8%	120°	0,19	-14,7	3,4%
35°	0,78	-2,2	60,3%	125°	0,19	-14,5	3,5%
40°	0,71	-3,0	50,1%	130°	0,19	-14,2	3,8%
45°	0,60	-4,5	35,5%	135°	0,20	-14,0	4,0%
50°	0,50	-6,0	25,1%	140°	0,20	-13,8	4,2%
55°	0,42	-7,5	17,6%	145°	0,21	-13,6	4,4%
60°	0,35	-9,1	12,2%	150°	0,21	-13,5	4,5%
65°	0,30	-10,5	9,0%	155°	0,22	-13,3	4,7%
70°	0,25	-12,0	6,3%	160°	0,22	-13,1	4,9%
75°	0,22	-13,2	4,8%	165°	0,22	-13,0	5,0%
80°	0,21	-13,6	4,4%	170°	0,23	-12,9	5,1%
85°	0,20	-14,0	4,0%	175°	0,23	-12,7	5,4%

Graus	E/E <sub>max</sub>	(dB)	(%)	Graus	E/E <sub>max</sub>	(dB)	(%)
180°	0,24	-12,5	5,6%	270°	0,18	-14,9	3,2%
185°	0,23	-12,7	5,4%	275°	0,20	-14,0	4,0%
190°	0,23	-12,9	5,1%	280°	0,21	-13,6	4,4%
195°	0,22	-13,0	5,0%	285°	0,22	-13,2	4,8%
200°	0,22	-13,1	4,9%	290°	0,25	-12,0	6,3%
205°	0,22	-13,3	4,7%	295°	0,30	-10,5	9,0%
210°	0,21	-13,5	4,5%	300°	0,35	-9,1	12,2%
215°	0,21	-13,6	4,37%	305°	0,42	-7,5	17,6%
220°	0,20	-13,8	4,2%	310°	0,50	-6,0	25,1%
225°	0,20	-14,0	4,0%	315°	0,60	-4,5	35,5%
230°	0,19	-14,2	3,8%	320°	0,71	-3,0	50,1%
235°	0,19	-14,5	3,5%	325°	0,78	-2,2	60,3%
240°	0,19	-14,7	3,4%	330°	0,84	-1,5	70,8%
245°	0,18	-14,8	3,3%	335°	0,90	-0,9	81,3%
250°	0,18	-15,0	3,2%	340°	0,93	-0,6	87,1%
255°	0,17	-15,2	3,1%	345°	0,95	-0,4	91,2%
260°	0,18	-15,0	3,2%	350°	0,98	-0,2	95,5%
265°	0,18	-15,1	3,1%	355°	0,99	-0,1	97,7%

## Diagrama de Azimute 70°

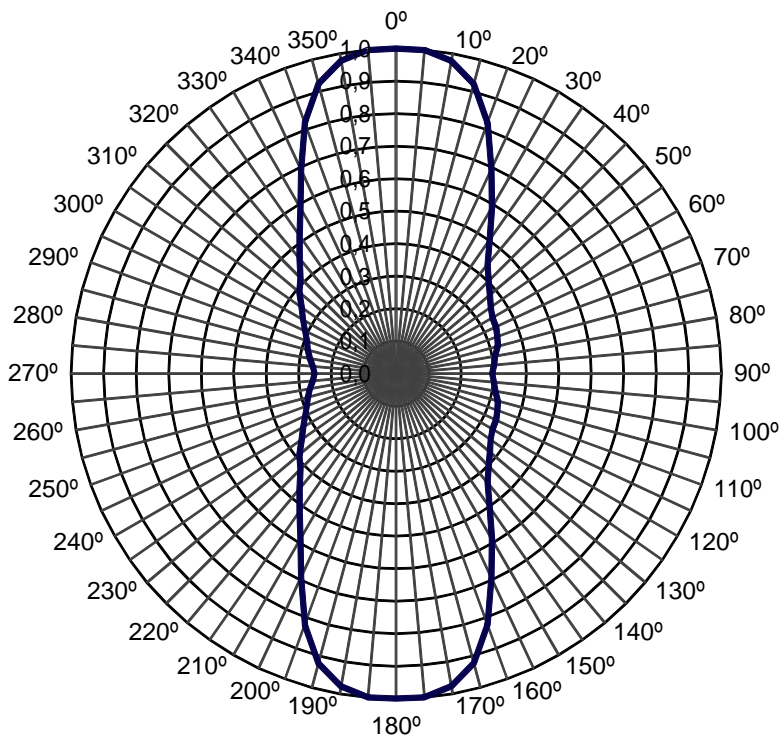


Graus	E/E <sub>max</sub>	(dB)	(%)	Graus	E/E <sub>max</sub>	(dB)	(%)
0°	1,00	0,0	100,0%	90°	0,18	-14,9	3,2%
5°	0,99	-0,1	97,7%	95°	0,18	-15,1	3,1%
10°	0,96	-0,4	92,3%	100°	0,18	-15,0	3,2%
15°	0,94	-0,5	88,3%	105°	0,17	-15,2	3,1%
20°	0,92	-0,7	84,7%	110°	0,18	-15,0	3,2%
25°	0,89	-1,0	79,3%	115°	0,18	-14,8	3,3%
30°	0,82	-1,7	67,3%	120°	0,19	-14,7	3,4%
35°	0,73	-2,7	53,3%	125°	0,19	-14,5	3,5%
40°	0,66	-3,6	43,6%	130°	0,19	-14,2	3,8%
45°	0,58	-4,7	33,7%	135°	0,20	-14,0	4,0%
50°	0,50	-6,0	25,0%	140°	0,20	-13,8	4,2%
55°	0,42	-7,5	17,6%	145°	0,21	-13,6	4,4%
60°	0,35	-9,1	12,2%	150°	0,21	-13,5	4,5%
65°	0,30	-10,5	9,0%	155°	0,22	-13,3	4,7%
70°	0,25	-12,0	6,3%	160°	0,22	-13,1	4,9%
75°	0,22	-13,2	4,8%	165°	0,22	-13,0	5,0%
80°	0,21	-13,6	4,4%	170°	0,23	-12,9	5,1%
85°	0,20	-14,0	4,0%	175°	0,23	-12,7	5,4%

Graus	E/E <sub>max</sub>	(dB)	(%)	Graus	E/E <sub>max</sub>	(dB)	(%)
180°	0,24	-12,5	5,6%	270°	0,18	-14,9	3,2%
185°	0,23	-12,7	5,4%	275°	0,20	-14,0	4,0%
190°	0,23	-12,9	5,1%	280°	0,21	-13,6	4,4%
195°	0,22	-13,0	5,0%	285°	0,22	-13,2	4,8%
200°	0,22	-13,1	4,9%	290°	0,25	-12,0	6,3%
205°	0,22	-13,3	4,7%	295°	0,30	-10,5	9,0%
210°	0,21	-13,5	4,5%	300°	0,35	-9,1	12,2%
215°	0,21	-13,6	4,37%	305°	0,42	-7,5	17,6%
220°	0,20	-13,8	4,2%	310°	0,50	-6,0	25,0%
225°	0,20	-14,0	4,0%	315°	0,58	-4,7	33,7%
230°	0,19	-14,2	3,8%	320°	0,66	-3,6	43,6%
235°	0,19	-14,5	3,5%	325°	0,73	-2,7	53,3%
240°	0,19	-14,7	3,4%	330°	0,82	-1,7	67,3%
245°	0,18	-14,8	3,3%	335°	0,89	-1,0	79,3%
250°	0,18	-15,0	3,2%	340°	0,92	-0,7	84,7%
255°	0,17	-15,2	3,1%	345°	0,94	-0,5	88,3%
260°	0,18	-15,0	3,2%	350°	0,96	-0,4	92,3%
265°	0,18	-15,1	3,1%	355°	0,99	-0,1	97,7%

# Slot UHF - Polarização Horizontal

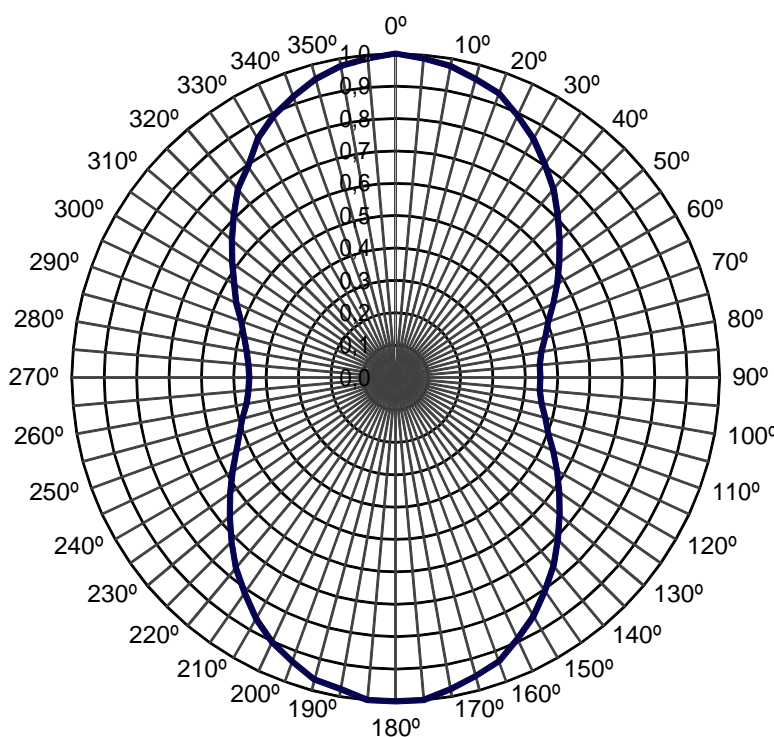
## Diagrama de Azimute 45° x 45° - 1



Graus	E/E <sub>max</sub>	(dB)	(%)	Graus	E/E <sub>max</sub>	(dB)	(%)
0°	1,00	0,0	100,0%	90°	0,30	-10,6	8,7%
5°	1,00	0,0	100,0%	95°	0,30	-10,4	9,1%
10°	0,98	-0,2	95,5%	100°	0,31	-10,2	9,5%
15°	0,92	-0,7	85,1%	105°	0,32	-9,8	10,5%
20°	0,82	-1,7	67,6%	110°	0,33	-9,6	11,0%
25°	0,69	-3,2	47,9%	115°	0,34	-9,4	11,5%
30°	0,59	-4,6	34,7%	120°	0,34	-9,3	11,7%
35°	0,50	-6,0	25,1%	125°	0,35	-9,0	12,6%
40°	0,44	-7,2	19,1%	130°	0,38	-8,5	14,1%
45°	0,40	-7,9	16,2%	135°	0,40	-7,9	16,2%
50°	0,38	-8,5	14,1%	140°	0,44	-7,2	19,1%
55°	0,35	-9,0	12,6%	145°	0,50	-6,0	25,1%
60°	0,34	-9,3	11,7%	150°	0,59	-4,6	34,7%
65°	0,34	-9,4	11,5%	155°	0,69	-3,2	47,9%
70°	0,33	-9,6	11,0%	160°	0,82	-1,7	67,6%
75°	0,32	-9,8	10,5%	165°	0,92	-0,7	85,1%
80°	0,31	-10,2	9,5%	170°	0,98	-0,2	95,5%
85°	0,30	-10,4	9,1%	175°	1,00	0,0	100,0%

Graus	E/E <sub>max</sub>	(dB)	(%)	Graus	E/E <sub>max</sub>	(dB)	(%)
180°	1,00	0,0	100,0%	270°	0,25	-12,0	6,3%
185°	1,00	0,0	100,0%	275°	0,26	-11,8	6,6%
190°	0,98	-0,2	95,5%	280°	0,27	-11,4	7,2%
195°	0,92	-0,7	85,1%	285°	0,28	-11,0	7,9%
200°	0,82	-1,7	67,6%	290°	0,29	-10,7	8,5%
205°	0,69	-3,2	47,9%	295°	0,31	-10,2	9,5%
210°	0,59	-4,6	34,7%	300°	0,33	-9,6	11,0%
215°	0,52	-5,7	26,92%	305°	0,35	-9,0	12,6%
220°	0,46	-6,7	21,4%	310°	0,39	-8,2	15,1%
225°	0,42	-7,6	17,4%	315°	0,42	-7,6	17,4%
230°	0,39	-8,2	15,1%	320°	0,46	-6,7	21,4%
235°	0,35	-9,0	12,6%	325°	0,52	-5,7	26,9%
240°	0,33	-9,6	11,0%	330°	0,59	-4,6	34,7%
245°	0,31	-10,2	9,5%	335°	0,69	-3,2	47,9%
250°	0,29	-10,7	8,5%	340°	0,82	-1,7	67,6%
255°	0,28	-11,0	7,9%	345°	0,92	-0,7	85,1%
260°	0,27	-11,4	7,2%	350°	0,98	-0,2	95,5%
265°	0,26	-11,8	6,6%	355°	1,00	0,0	100,0%

## Diagrama de Azimute 90° x 90°

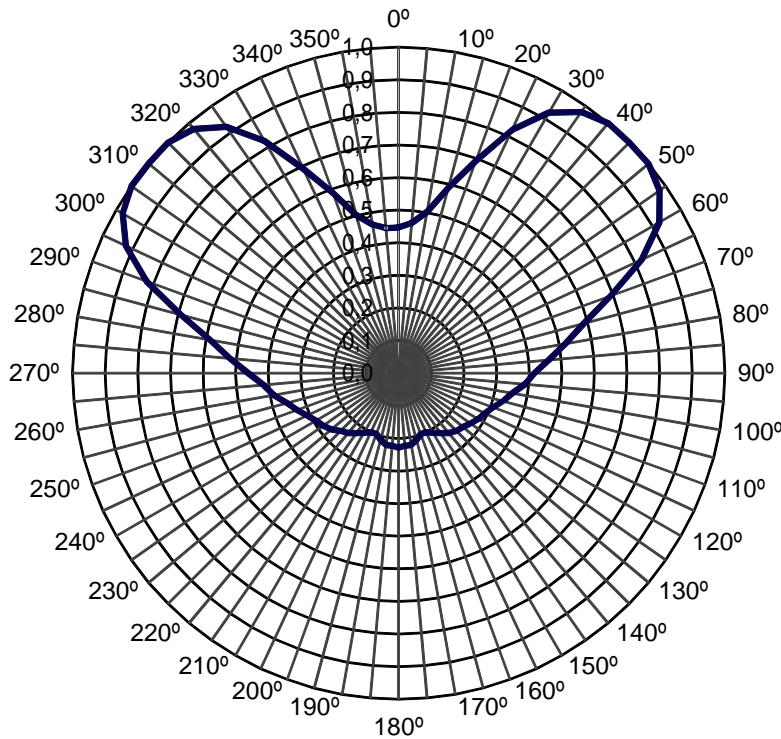


Graus	E/E <sub>max</sub>	(dB)	(%)	Graus	E/E <sub>max</sub>	(dB)	(%)
0°	1,00	0,0	100,0%	90°	0,45	-7,0	20,0%
5°	0,99	-0,1	97,7%	95°	0,45	-7,0	20,0%
10°	0,98	-0,2	95,5%	100°	0,46	-6,8	20,9%
15°	0,95	-0,4	91,2%	105°	0,48	-6,4	22,9%
20°	0,93	-0,6	87,1%	110°	0,50	-6,0	25,1%
25°	0,89	-1,0	79,4%	115°	0,54	-5,4	28,8%
30°	0,85	-1,4	72,4%	120°	0,58	-4,8	33,1%
35°	0,80	-1,9	64,6%	125°	0,62	-4,2	38,0%
40°	0,76	-2,4	57,5%	130°	0,66	-3,6	43,7%
45°	0,71	-3,0	50,1%	135°	0,71	-3,0	50,1%
50°	0,66	-3,6	43,7%	140°	0,76	-2,4	57,5%
55°	0,62	-4,2	38,0%	145°	0,80	-1,9	64,6%
60°	0,58	-4,8	33,1%	150°	0,85	-1,4	72,4%
65°	0,54	-5,4	28,8%	155°	0,89	-1,0	79,4%
70°	0,50	-6,0	25,1%	160°	0,93	-0,6	87,1%
75°	0,48	-6,4	22,9%	165°	0,95	-0,4	91,2%
80°	0,46	-6,8	20,9%	170°	0,98	-0,2	95,5%
85°	0,45	-7,0	20,0%	175°	1,00	0,0	100,0%

Graus	E/E <sub>max</sub>	(dB)	(%)	Graus	E/E <sub>max</sub>	(dB)	(%)
180°	1,00	0,0	100,0%	270°	0,45	-6,9	20,4%
185°	1,00	0,0	100,0%	275°	0,46	-6,8	20,9%
190°	0,98	-0,2	95,5%	280°	0,47	-6,6	21,9%
195°	0,97	-0,3	93,3%	285°	0,48	-6,3	23,4%
200°	0,93	-0,6	87,1%	290°	0,51	-5,9	25,7%
205°	0,90	-0,9	81,3%	295°	0,54	-5,3	29,5%
210°	0,86	-1,3	74,1%	300°	0,58	-4,8	33,1%
215°	0,81	-1,8	66,07%	305°	0,62	-4,2	38,0%
220°	0,77	-2,3	58,9%	310°	0,66	-3,6	43,7%
225°	0,72	-2,9	51,3%	315°	0,71	-3,0	50,1%
230°	0,67	-3,5	44,7%	320°	0,76	-2,4	57,5%
235°	0,62	-4,1	38,9%	325°	0,79	-2,0	63,1%
240°	0,58	-4,7	33,9%	330°	0,85	-1,4	72,4%
245°	0,54	-5,3	29,5%	335°	0,89	-1,0	79,4%
250°	0,51	-5,8	26,3%	340°	0,92	-0,7	85,1%
255°	0,49	-6,2	24,0%	345°	0,95	-0,4	91,2%
260°	0,47	-6,6	21,9%	350°	0,98	-0,2	95,5%
265°	0,46	-6,8	20,9%	355°	0,99	-0,1	97,7%

# Slot UHF - Polarização Horizontal

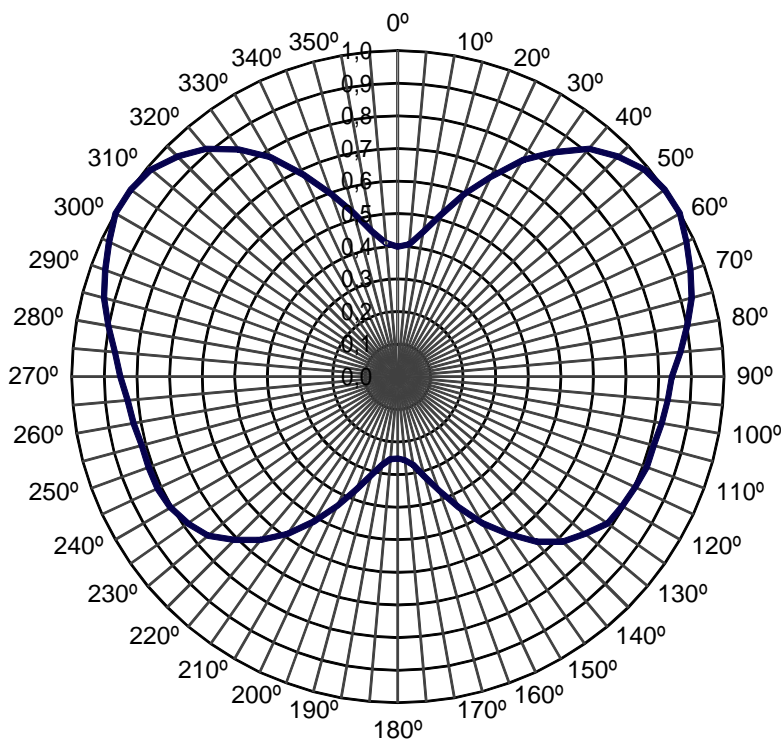
Diagrama de Azimute  
45° x 45° - 2



Graus	E/E <sub>max</sub>	(dB)	(%)	Graus	E/E <sub>max</sub>	(dB)	(%)
0°	0,45	-7,0	20,0%	90°	0,42	-7,6	17,4%
5°	0,46	-6,7	21,4%	95°	0,39	-8,2	15,1%
10°	0,50	-6,0	25,1%	100°	0,35	-9,0	12,6%
15°	0,59	-4,6	34,7%	105°	0,33	-9,6	11,0%
20°	0,69	-3,2	47,9%	110°	0,31	-10,2	9,5%
25°	0,82	-1,7	67,6%	115°	0,29	-10,7	8,5%
30°	0,92	-0,7	85,1%	120°	0,28	-11,0	7,9%
35°	0,98	-0,2	95,5%	125°	0,27	-11,4	7,2%
40°	1,00	0,0	100,0%	130°	0,26	-11,8	6,6%
45°	1,00	0,0	100,0%	135°	0,25	-12,0	6,3%
50°	1,00	0,0	100,0%	140°	0,24	-12,4	5,8%
55°	0,98	-0,2	95,5%	145°	0,22	-13,0	5,0%
60°	0,92	-0,7	85,1%	150°	0,21	-13,5	4,5%
65°	0,82	-1,7	67,6%	155°	0,20	-14,0	4,0%
70°	0,69	-3,2	47,9%	160°	0,20	-14,0	4,0%
75°	0,59	-4,6	34,7%	165°	0,21	-13,5	4,5%
80°	0,52	-5,7	26,9%	170°	0,22	-13,0	5,0%
85°	0,46	-6,7	21,4%	175°	0,22	-13,0	5,0%

Graus	E/E <sub>max</sub>	(dB)	(%)	Graus	E/E <sub>max</sub>	(dB)	(%)
180°	0,23	-12,8	5,2%	270°	0,46	-6,7	21,4%
185°	0,22	-13,0	5,0%	275°	0,52	-5,7	26,9%
190°	0,22	-13,0	5,0%	280°	0,59	-4,6	34,7%
195°	0,21	-13,5	4,5%	285°	0,69	-3,2	47,9%
200°	0,20	-14,0	4,0%	290°	0,82	-1,7	67,6%
205°	0,20	-14,0	4,0%	295°	0,92	-0,7	85,1%
210°	0,21	-13,5	4,5%	300°	0,98	-0,2	95,5%
215°	0,22	-13,0	5,01%	305°	1,00	0,0	100,0%
220°	0,24	-12,4	5,8%	310°	1,00	0,0	100,0%
225°	0,25	-12,0	6,3%	315°	1,00	0,0	100,0%
230°	0,27	-11,4	7,2%	320°	0,98	-0,2	95,5%
235°	0,28	-11,0	7,9%	325°	0,92	-0,7	85,1%
240°	0,29	-10,7	8,5%	330°	0,82	-1,7	67,6%
245°	0,31	-10,2	9,5%	335°	0,69	-3,2	47,9%
250°	0,33	-9,6	11,0%	340°	0,59	-4,6	34,7%
255°	0,35	-9,0	12,6%	345°	0,50	-6,0	25,1%
260°	0,39	-8,2	15,1%	350°	0,46	-6,7	21,4%
265°	0,42	-7,6	17,4%	355°	0,45	-7,0	20,0%

Diagrama de Azimute  
110° x 110°



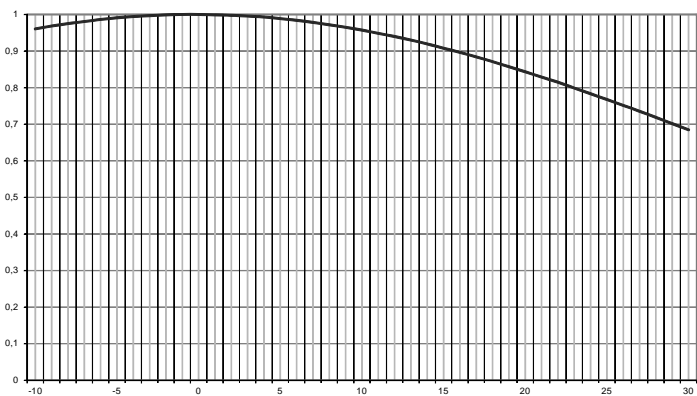
Graus	E/E <sub>max</sub>	(dB)	(%)	Graus	E/E <sub>max</sub>	(dB)	(%)
0°	0,40	-8,0	15,8%	90°	0,84	-1,5	70,8%
5°	0,41	-7,8	16,6%	95°	0,83	-1,6	69,2%
10°	0,45	-6,9	20,4%	100°	0,82	-1,7	67,6%
15°	0,51	-5,8	26,3%	105°	0,81	-1,8	66,1%
20°	0,60	-4,5	35,5%	110°	0,81	-1,8	66,1%
25°	0,68	-3,4	45,7%	115°	0,80	-1,9	64,6%
30°	0,77	-2,3	58,9%	120°	0,79	-2,0	63,1%
35°	0,84	-1,5	70,8%	125°	0,79	-2,1	61,7%
40°	0,91	-0,8	83,2%	130°	0,75	-2,5	56,2%
45°	0,95	-0,4	91,2%	135°	0,72	-2,9	51,3%
50°	0,99	-0,1	97,7%	140°	0,66	-3,6	43,7%
55°	1,00	0,0	100,0%	145°	0,59	-4,6	34,7%
60°	1,00	0,0	100,0%	150°	0,52	-5,7	26,9%
65°	0,98	-0,2	95,5%	155°	0,44	-7,1	19,5%
70°	0,95	-0,4	91,2%	160°	0,37	-8,6	13,8%
75°	0,93	-0,6	87,1%	165°	0,32	-10,0	10,0%
80°	0,90	-0,9	81,3%	170°	0,28	-11,2	7,6%
85°	0,87	-1,2	75,9%	175°	0,26	-11,8	6,6%

Graus	E/E <sub>max</sub>	(dB)	(%)	Graus	E/E <sub>max</sub>	(dB)	(%)
180°	0,25	-12,0	6,3%	270°	0,85	-1,4	72,4%
185°	0,25	-11,9	6,5%	275°	0,87	-1,2	75,9%
190°	0,28	-11,2	7,6%	280°	0,90	-0,9	81,3%
195°	0,31	-10,1	9,8%	285°	0,93	-0,6	87,1%
200°	0,37	-8,7	13,5%	290°	0,95	-0,4	91,2%
205°	0,44	-7,2	19,1%	295°	0,98	-0,2	95,5%
210°	0,51	-5,8	26,3%	300°	1,00	0,0	100,0%
215°	0,59	-4,6	34,7%	305°	1,00	0,0	100,0%
220°	0,65	-3,7	42,7%	310°	0,99	-0,1	97,7%
225°	0,71	-3,0	50,1%	315°	0,95	-0,4	91,2%
230°	0,76	-2,4	57,5%	320°	0,91	-0,8	83,2%
235°	0,79	-2,1	61,7%	325°	0,85	-1,4	72,4%
240°	0,80	-1,9	64,6%	330°	0,78	-2,2	60,3%
245°	0,81	-1,8	66,1%	335°	0,68	-3,3	46,8%
250°	0,81	-1,8	66,1%	340°	0,60	-4,5	35,5%
255°	0,81	-1,8	66,1%	345°	0,52	-5,7	26,9%
260°	0,82	-1,7	67,6%	350°	0,45	-6,9	20,4%
265°	0,83	-1,6	69,2%	355°	0,41	-7,7	17,0%

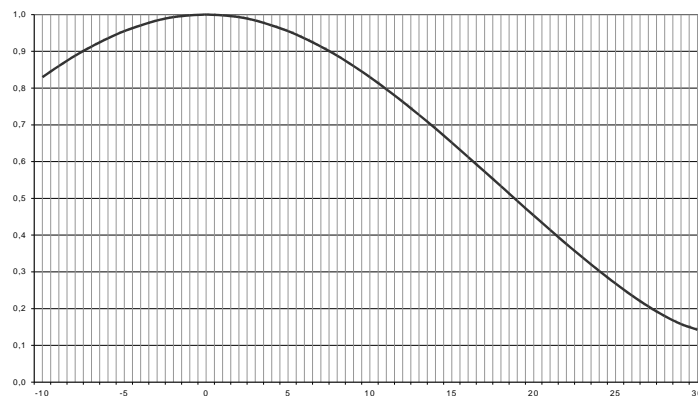


## Diagrama de Elevação

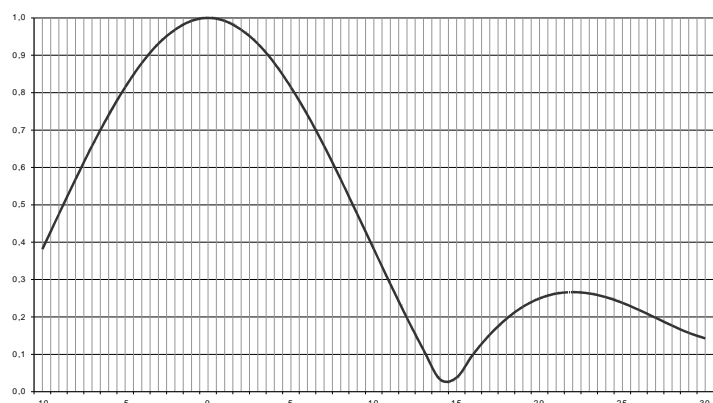
### 1 Fenda



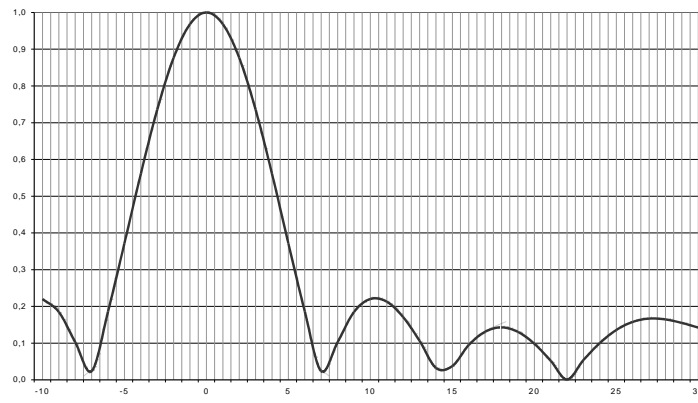
### 2 Fendas



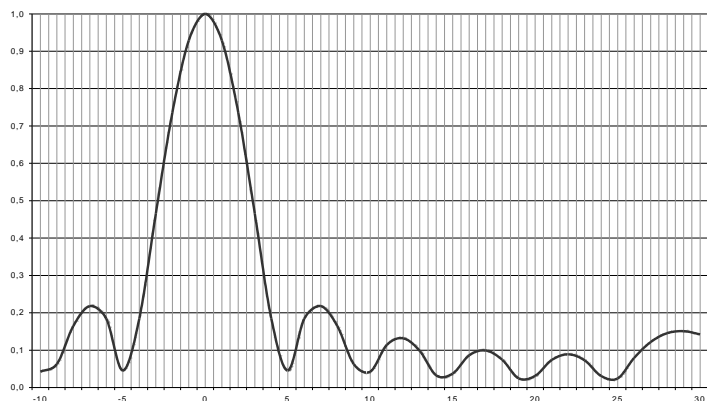
### 4 Fendas



### 8 Fendas



### 12 Fendas



### 16 Fendas

